

**ENERGA-OPERATOR SA**  
**Oddział w Gdańsku, RD 32**

UL. MORSKA 118C, 81-225 GDYNIA

**WYTYCZNE PROGRAMOWE**  
**PRZEBUDOWA SIECI SN UL. ZAKOPIAŃSKA, M. RUMIA**

NR WYT.:

**345/0/2025/32MZE**

NR ZAD. INWEST.:

**Capex, dział B**

OPRACOWANO W:

**DZIAŁ ZARZĄDZANIA EKSPLOATACJĄ, 32MZE**

OPRACOWAŁ:

**KOCHMAN KRZYSZTOF**

SPRAWDZIŁ:


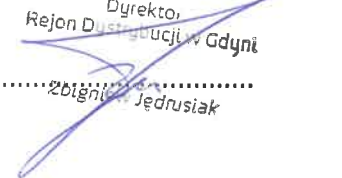
**ZBIGNIEW JĘDRUSIAK**Kierownik  
Biura Zarządzania Usługami

ZATWIERDZIŁ:

Dariusz Ławanczyk

Data:

9.07.2025

  
.....  
Dyrektor,  
Rejon Dystryktu w Gdyni  
  
.....  
Zbigniew Jędrusiak

## SPIS TREŚCI

1.	Wymagania techniczne.....	2
2.	Przedmiot opracowania .....	2
3.	Lokalizacja przedmiotu wytycznych .....	2
4.	Stan istniejący.....	2
5.	Stan planowany / zakres prac.....	3
6.	Rzeczowy zakres prac.....	3
7.	Wymagania dodatkowe.....	3
8.	Informacje dodatkowe.....	4
9.	Spis załączników .....	4

## PRZEBUDOWA SIECI SN UL. ZAKOPIAŃSKA RUMIA.

### 1. Wymagania techniczne

Realizacja zakresu inwestycyjnego objętego przedmiotowymi wytycznymi programowymi musi być zgodna z:

- 1) wymogami ustawy Prawo Budowlane, obowiązującymi Polskimi Normami, zasadami wiedzy technicznej oraz pozostałymi, obowiązującymi w tym zakresie przepisami,
- 2) wytycznymi oraz standardami technicznymi obowiązującymi u Zamawiającego, dostępnymi na stronie internetowej [www.energa-operator.pl](http://www.energa-operator.pl).

Wszystkie urządzenia:

- 1) muszą posiadać certyfikaty zgodności wystawione przez niezależne akredytowane jednostki certyfikujące i/lub protokoły badań typu wykonanych przez niezależne akredytowane laboratoria,
- 2) muszą spełniać wymagania Dyrektyw Europejskich Nowego Podejścia w zakresie podanym w Dyrektywach

### 2. Przedmiot opracowania

Poniższe opracowanie opisuje skablowanie sieci SN oraz przekonfigurowanie układu połączeń SN w Rumii ul. Zakopiańska poprzez budowę nowych powiązań SN.

### 3. Lokalizacja przedmiotu wytycznych

Rumia ul. Zakopiańska

### 4. Stan istniejący

LN SN 1476-1-5

Charakterystyka stanu istniejącego		
Dane ogólne dla obiektu		Uwagi/Komentarze
Rok budowy	1980r.	
Typ przewodu	3xAFL-6 35	
Długość majątkowa	195 m	

LN SN 1487-1

Charakterystyka stanu istniejącego		
Dane ogólne dla obiektu		Uwagi/Komentarze
Rok budowy	1987r.	
Typ przewodu	3xAFL-6 35	
Długość majątkowa	10m	

T-2571 Rumia Zakopiańska Rozdz. SN

Charakterystyka stanu istniejącego		
Dane ogólne dla obiektu		Uwagi/Komentarze
Rok budowy	1996r.	
Typ stacji	MSTt 20/500	

**5. Stan planowany / zakres prac**

- Likwidacja LN SN 1487-1;
- Likwidacja prześła LN SN 1476 – 1-4 na odcinku od stanowiska 38 LN SN 1452 do stanowiska 3 w LN SN 1476-4;
- Wymiana rozdź. SN na 4 polową sterowaną radiowo nie zawierającą gazu SF6 w stacji T-2571 Rumia Zakopiańska;
- Budowa LK SN relacji T-2571 Rumia Zakopiańska a stanowisko 3 w LN SN 1476-4;
- Budowa LK SN relacji T-2571 Rumia Zakopiańska a stanowisko 38 w LN SN 1452-3;
- Podwyższenie wierzchołka linii zwisania w prześle LN SN 1476-5 między stanowiskami 3 oraz 4;
- Demontaż rozłącznika Q-2250.
- Podłączenie istniejącej LK SN 1494-1 w nowoprojektowanej rozdzielnicy SN w T-2571 Rumia Zakopiańska.

**6. Rzeczowy zakres prac**

Lp.	Nazwa	J.m.	Ilość
1.	Projekt	Szt.	1
2.			
3.			
4.			
5.			
6.			
7.			

**7. Wymagania dodatkowe****Dokumentacja projektowa**

Wymagania szczegółowe w zakresie dokumentacji projektowej, które nie są ujęte w dokumentacji przetargowej/umowie:

- Niniejsze wytyczne programowe powinny być integralną częścią dokumentacji projektowej.
- Należy przeprowadzić inwentaryzację sieci w terenie w celu weryfikacji stanu istniejącego sieci, który może ulec zmianie.

**8. Informacje dodatkowe****1) Uzgodnienie dokumentacji**

W celu dokonania uzgodnień projektowych wykonawca dokumentacji składa do kancelarii **ENERGA-OPERATOR Oddział w Gdańsku, Rejon Dystrybucji w Gdyni ul. Morska 118C 81-225**, która następnie zostanie przekierowana do **Działu Dokumentacji Energetycznej, 32 MMD**

W/w komórka organizacyjna odpowiedzialna jest za prowadzenie procesu uzgadniania dokumentacji zależnie od zakresu wytycznych z poszczególnymi komórkami organizacyjnymi EOP w Centrali, Oddziałach lub Rejonach Dystrybucji, zgodnie z wewnętrzną procedurą - decyzję w tym względzie podejmuje Kierownik komórki ds. dokumentacji energetycznej.

Poniżej sugerowany zakres komórki organizacyjnej opiniujące dokumentację:

Punkty wytycznych	Komórki organizacyjne EOP		
	Centrala	Oddział Gdańsk	RD 32
Pkt. 5	.	.	Dział Dokumentacji Energetycznej, 32 MMD

Kierownik komórki ds. dokumentacji energetycznej, w zależności od potrzeb, może rozszerzyć listę komórek weryfikujących.

**2) Zmiany i odstępstwa**

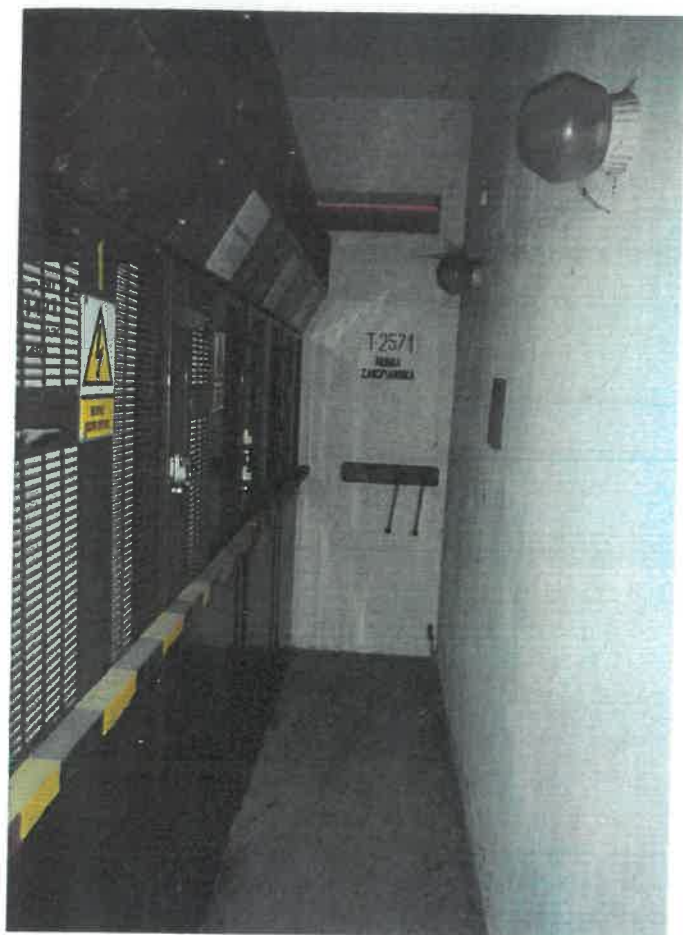
W sytuacji, gdy na etapie projektowania lub realizacji zadania nastąpiła konieczność zastosowania rozwiązań technicznych specjalnych/nietypowych, odbiegających od Standardów Technicznych w ENERGA-OPERATOR SA lub pojawiła się konieczność zastosowania dodatkowych elementów nieujętych w wytycznych lub wyjaśnienia wątpliwości w zakresie rozwiązania technicznego należy kontaktować się z autorem wytycznych programowych. Zastosowanie rozwiązań nieujętych w standardach wymaga uzyskania odstępstwa. Autor wytycznych, po analizie sprawy otrzymanej od biura projektowego, wysyła stosowny wniosek o odstępstwo od standardów technicznych do właściwego Przewodniczącego Zespołu Technicznego działającego przy Radzie Technicznej ENERGA-OPERATOR. Uzyskanie odstępstwa leży po stronie komórki opracowującej wytyczne programowe.

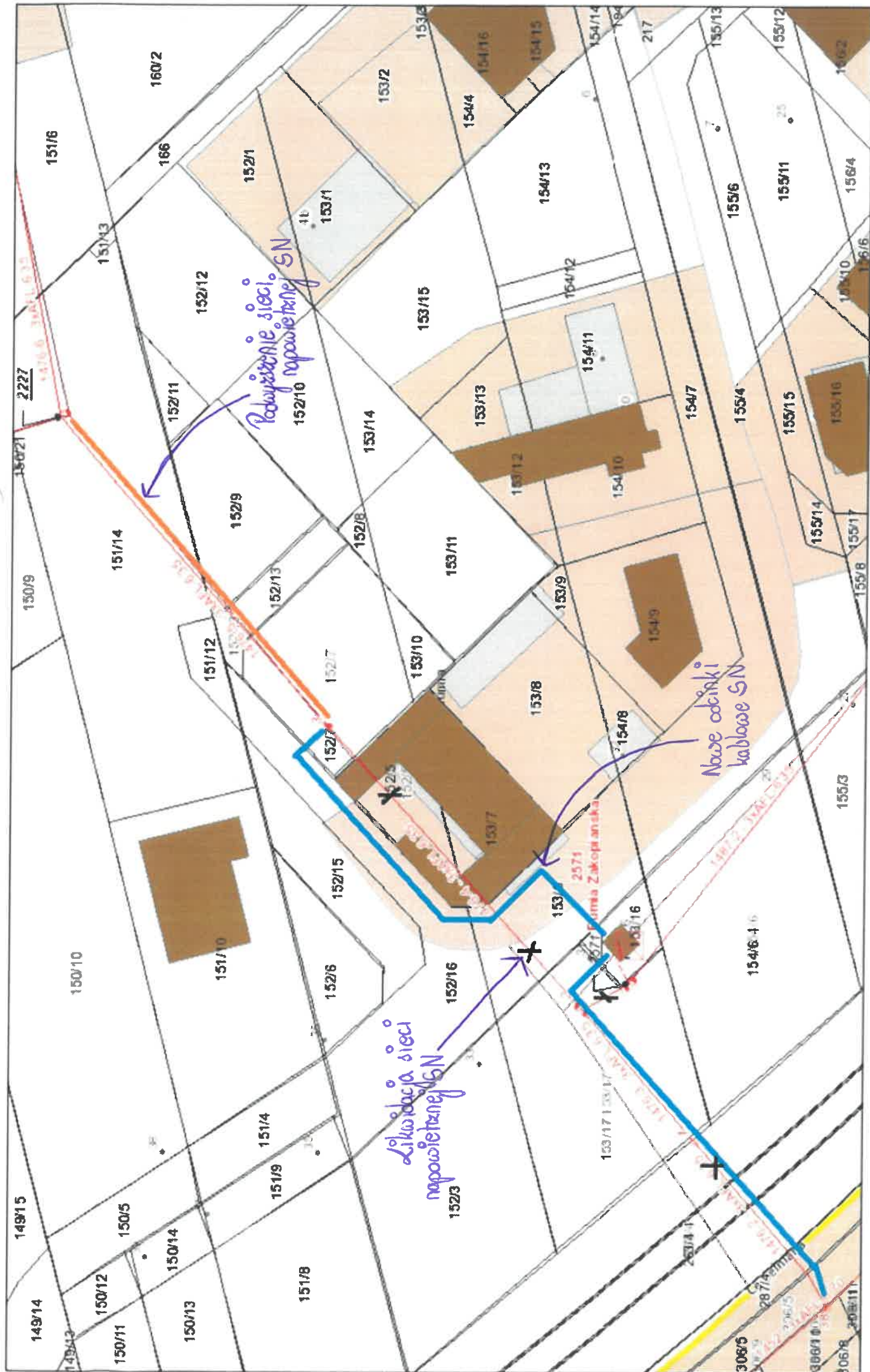
**3) Parametry zwarciove**

- Na etapie wykonywania dokumentacji projektowej uzgodnić w Dziale Dokumentacji Energetycznej, 32 MMD

**9. Spis załączników**

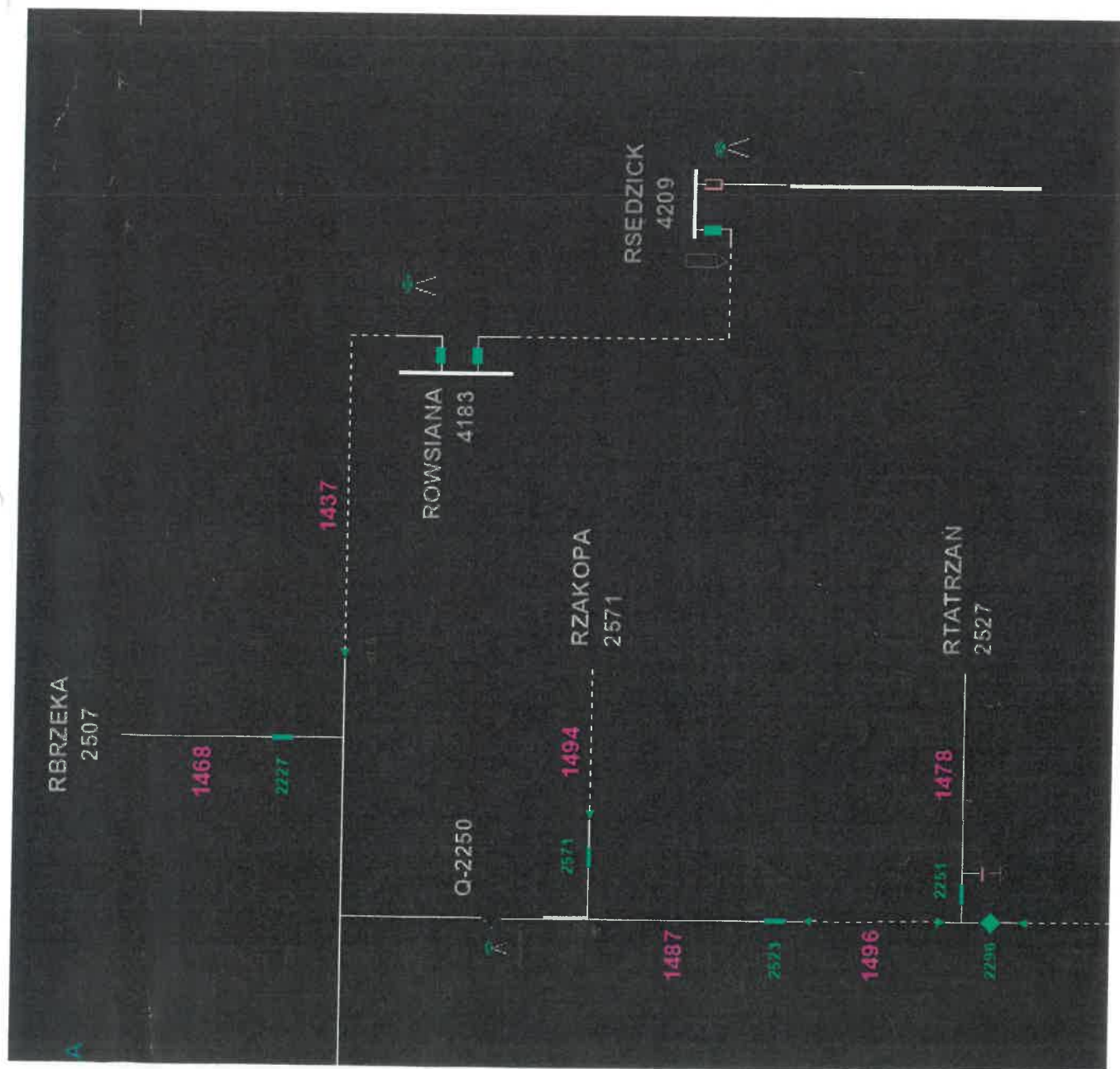
1. *Plan sieci SN*
2. *Zdjęcia stacji transformatorowej SN/nn T-2571 Rumia Zakopiańska*







Jednolity układ połączeń





# Proponowany układ połączeń

